



Приобщитесь к миру домашних развлечений завтрашнего дня уже сегодня! В этом вам поможет прекрасно оснащенный аппарат DTR-30.6. Используя новейшую версию HDMI\* и HDCP 2.2, этот AV-ресивер, составляющий сердцевину домашней развлекательной системы, придает новую мощь звуку современных игр и видеофильмов формата 4K/60 Гц.

\* Поддерживает передачу видеосигнала с разрешением 4K и скоростью 60 кадров в секунду (4K/60 Гц) в соответствии со спецификацией HDMI 2.0.

### НОВЫЕ ФУНКЦИОНАЛЬНЫЕ ОСОБЕННОСТИ

- \* Интерфейс HDMI® с поддержкой разрешения 4K / 60 Гц обеспечивает качество уровня Ultra HD.\*\*1
- \* Поддержка технологии HDCP 2.2 для совместимости с потоком видеоданных и сигналом 4K/Full HD в будущем\*2
- \* Повышающее преобразование видеосигнала до 4K по интерфейсу HDMI® с использованием технологии Marvell Qdeo™
- \* Поддержка беспроводной локальной сети в соответствии с сертификацией Wi-Fi
- \* Поддержка Bluetooth 2.1 + EDR (совместимый профиль: A2DP v1.2, AVRCP v1.3)
- \* Интерфейс HDMI с поддержкой 4K / 60 Гц, 3D, реверсивного звукового канала, технологий Deep Color™, x.v.Color™, LipSync, Dolby® TrueHD, DTS-HD Master Audio™, DVD-Audio, Super Audio CD, Multichannel PCM и CEC
- \* Фирменная технология AssuEQ для калибровки системы с учетом особенностей акустики помещения, микрофон входит в комплект
- \* Профессиональная калибровка ISF для повышения качества видеоизображения
- \* Видеопревью «картинка в картинке» по технологии InstaPrevie™
- \* Разъем MHL™ на передней панели для передачи видео- и фотоизображений со смартфона или планшета с разрешением 1080p
- \* Усиление НЧ с функцией PM (согласование фазы) для глубокого баса и чистых средних частот
- \* Два 32-разрядных процессора обработки цифрового сигнала
- \* ЦАП TI Burr-Brown 192 кГц / 24 бит (один на 8 каналов)
- \* Трехкаскадная инвертированная схема Дарлингтона для фронтального и центрального каналов
- \* Схема выходного каскада на дискретных элементах
- \* Система ФАПЧ с использованием технологии устранения джиттера для аудиосигнала формата S/PDIF
- \* Отображение по HDMI графического экранного меню поверх контента с функциями быстрой настройки и перехода в главное меню
- \* Поддержка Интернет-радио и музыкальных потоковых сервисов (TuneIn Radio, Pandora®, Spotify, AUPEO!, Deezer)\*3
- \* Воспроизведение по локальной сети сжатых файлов, форматов без потерь и форматов HD Audio (MP3, WMA, WMA Lossless, FLAC, WAV, Ogg Vorbis, AAC, Apple Lossless, DSD 2.8 MHz / 5.6 MHz, LPCM\*4, Dolby® TrueHD)
- Поддержка управления и потоковых данных с использованием приложений Integra Remote App для iPod touch / iPhone \*5 и Android \*6
- \* Сертификация DLNA версии 1.5
- \* 7 входов (1 на передней панели/ 6 на задней) и 2 выхода HDMI
- \* 4 игровых режима DSP-процессора: Rock (Рок), Sports (Спорт), Action (Экшн), RPG (Ролевые игры)
- \* Гибридный режим ожидания с функцией HDMI Passthrough
- \* Совместимость с RI док-станцией для iPod/iPhone и с AirPlay (DMI-40.4)

\* 1 HDMI поддерживается входами 1/2/3/4, входом на передней панели, главным выходом и выходом на сабвуфер. \*2 HDCP 2.2 поддерживается только на входе HDMI 3 главным выходом (Main Out). \*3 Доступность сервисов зависит от региона. Некоторые сервисы могут требовать абонентской платы и обновления встроенного микропрограммного обеспечения. Наличие упомянутых здесь сервисов третьих фирм актуально на момент выхода в свет этого бюллетеня. \*4 LPCM поддерживается только DLNA. \*5 Совместимость с iPod touch (3-го или более позднего поколения) и iPhone 3GS или более поздними моделями. Все модели требуют операционной системы iOS 4.2 или более поздней версии. \*6 Требуется операционная система Android 2.1 или более поздней версии.

### ДРУГИЕ ОСОБЕННОСТИ

- \* Мощность 95 Вт/канал при нагрузке 8 Ом, на частоте 20 Гц-20 кГц, КНИ 0,08%, в режиме работы 2 каналов, измерение по методике FTC; 175 Вт/канал при 6 Ом, 1 кГц, КНИ 10 %, нагружен 1 канал, стандарт JEITA
- \* Технология широкополосного усиления WRAT (Wide Range Amplifier Technology)
- \* Н.С.P.S. (массивный тороидальный трансформатор) с высокой нагрузочной способностью по току
- \* Схема оптимальной регулировки громкости
- \* Усовершенствованный алгоритм оптимизации музыки для улучшения воспроизведения сжатого цифрового аудиосигнала (вкл. Bluetooth)
- \* Порт USB на передней панели для подключения запоминающих USB-устройств
- \* Функция CinemaFILTER™
- \* Линейные выходы на автономную зону (Powered Zone) 2 и зону 2 для распределенного воспроизведения аудиосигнала
- \* Регулировка переходных частот для каждого канала (40 / 45 / 50 / 55 / 60 / 70 / 80 / 90 / 100 / 110 / 120 / 130 / 150 / 200 Гц)
- \* Функция синхронизации А/В-сигналов (до 800 мс с шагом 5 мс на 48 кГц)
- \* Коммутация для видеокomпонентов с поддержкой HDTV (720p/1080i): 1 вход, 1 выход
- \* 4 композитных видеовхода и 1 выход
- \* 3 цифровых аудиовхода (1 оптический и 2 коаксиальных)
- \* 7 аналоговых аудиовходов
- \* Вход звукоснимателя для подключения проигрывателя виниловых дисков
- \* 7,2-канальные выходы предусилителя с цветовой маркировкой (включая 2 выхода на сабвуферы)
- \* Регуляторы тембра (НЧ/ВЧ) для фронтального левого/правого каналов
- \* 3-ступенчатая регулировка яркости дисплея (ярко/слабо/слабее)
- \* 40 фиксированных настроек для FM/AM станций, устанавливаемых в случайном порядке
- \* Обновление микропрограммного обеспечения через порты Ethernet и USB
- \* Запрограммированный ПДУ с поддержкой системы RI (Remote Interactive)

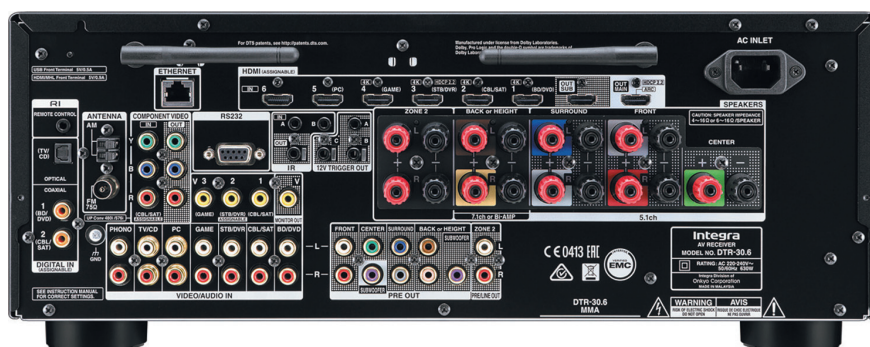
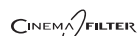
### ФУНКЦИОНАЛЬНЫЕ ОСОБЕННОСТИ ДЛЯ ИНТЕГРАЦИИ В СИСТЕМУ

- \* Двухнаправленный порт Ethernet и RS232 для управления системой
- \* Раздельная регулировка НЧ/ВЧ/баланса для зоны 2
- \* Установка максимального уровня громкости, установка начального уровня громкости при включении питания для главной зоны и зоны 2
- \* Сохранение в памяти и вызов настроек поставщика с помощью функции записи/отписки
- \* Сохранение в памяти и вызов настроек поставщика с помощью компьютерной программы
- \* 2 входа и 1 выход ИК-сигнала
- \* 3 программируемых 12-вольтовых триггера (с регулируемой задержкой)
- \* Приобретаемый отдельно набор для монтажа в стойку (IRK-155-3C)
- \* Поддержка технологии Smart Grid
- \* Интерфейс RIHD (Remote Interactive over HDMI) для системного управления\*

\* Совместимость зависит от конкретной модели



HDCP 2.2



### ТЕХНИЧЕСКИЕ ХАРАКТЕРИСТИКИ

#### БЛОК УСИЛИТЕЛЯ

Выходная мощность для всех каналов	95 Вт/канал, 8 Ом, 20 Гц - 20 кГц, КНИ 0,08%, нагружены 2 канала, FTC, 175 Вт/канал, 6 Ом, 1 кГц, КНИ 10 %, нагружен 1 канал, JEITA
Динамическая мощность	240 Вт (3 Ом, фронт) 210 Вт (4 Ом, фронт) 120 Вт (8 Ом, фронт)
КНИ+Ш (коэффициент нелинейных искажений + шум)	0,08 % (20 Гц - 20 кГц, половинная мощность)
Коэффициент демпфирования	60 (фронт, 1 кГц, 8 Ом)
Входная чувствительность и импеданс	200 мВ/47 кОм (линейный) 2,5 мВ/47 кОм (Phono MM)
Номинальный выходной уровень (RCA) и импеданс	200 мВ / 470 кОм (выход предусилителя)
Максимальный выходной уровень (RCA) и импеданс	4,6 В / 470 кОм (выход предусилителя)
Диапазон воспроизводимых частот	5 Гц - 100 кГц, +1 дБ -3 дБ (режим DIRECT)
Регулировка тембра	±10 дБ, 20 Гц (НЧ) ±10 дБ, 20 кГц (ВЧ)
Отношение сигнал/шум	106 дБ (лин., IHF-A) 80 дБ (Phono MM, IHF-A)
Импеданс акустических систем	4-16 Ом, 6-16 Ом

#### БЛОК ВИДЕОСИГНАЛА

Входная чувствительность/ выходной уровень и чувствительность	1,0 В пик / 75 Ом (компонентный Y) 0,7 В пик / 75 Ом (компонентный PB / CB, PR / CR) 1,0 В пик / 75 Ом (композитный)
---	--

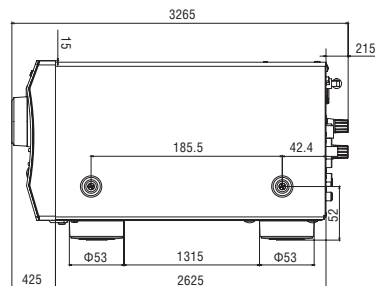
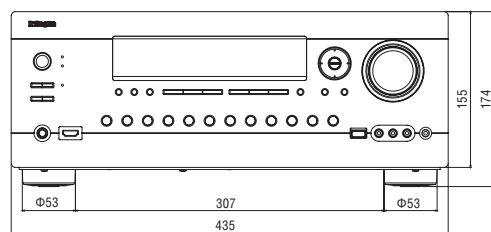
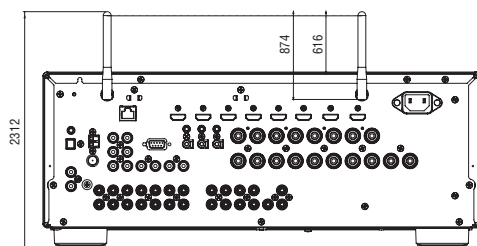
Диапазон воспроизводимых частот компонентного видеосигнала	5 Гц - 100 МГц / +0 дБ, -3 дБ
--	-------------------------------

#### БЛОК УСИЛИТЕЛЯ

Диапазон частот для настройки	FM 87,5 - 108 МГц AM 522/530 - 1,611/1,710 кГц
Количество фиксированных настроек в FM/AM	На 40 станций

#### ОБЩИЕ ХАРАКТЕРИСТИКИ

Питание	220-240 В переменного тока, частота 50/60 Гц
Потребляемая мощность	630 Вт
Потребление энергии при отсутствии звука	75 Вт
Потребление энергии в режиме ожидания	0,15 Вт
Габариты (Ш×В×Г)	435×174×326,5 мм
Масса	10,5 кг
<b>БЛОК УСИЛИТЕЛЯ</b>	
Габариты (Ш×В×Г)	570×297×423 мм
Масса	13,0 кг



Компания Onkyo придерживается политики постоянного совершенствования своих изделий, и оставляет за собой право изменять технические характеристики и внешний вид устройств без предварительного уведомления. Произведено по лицензии компании Dolby Laboratories. Названия «Dolby», «Pro Logic», «Surround EX» и символ двойного «D» являются товарными знаками Dolby Laboratories. Патенты DTS представлены на сайте <http://patents.dts.com>. Произведено по лицензии DTS Licensing Limited. DTS является зарегистрированным товарным знаком, логотип и символ DTS, а также названия DTS-HD и DTS-HD Master Audio являются товарными знаками DTS, Inc. © DTS, Inc. Все права защищены. Названия HDMI, High-Definition Multimedia Interface и логотип HDMI являются товарными знаками или зарегистрированными товарными знаками HDMI Licensing LLC в США и других странах. Названия iPhone, iPod, iPod Classic, iPod Nano, iPod Shuffle и iPod Touch являются товарными знаками Apple Inc., зарегистрированными в США и других странах. Корпорация Apple не несет ответственности за работу такого устройства или его соответствие стандартам безопасности и регулятивным нормам. Следует иметь в виду, что использование этого аксессуара с iPod или iPhone может отрицательно повлиять на работу устройств по радиоканалу. Android является товарным знаком Google Inc. Название InstaPrevue и логотип InstaPrevue являются товарными знаками или зарегистрированными товарными знаками Silicon Image, Inc. в США и других странах. Названия MHL, Mobile High-Definition Link и логотип MHL являются товарными знаками или зарегистрированными товарными знаками MHL LLC в США и других странах. Qdeo и QuietVideo являются товарными знаками компании Marvel или ее филиалов. Название и логотип Bluetooth принадлежат Bluetooth SIG, SIRIUS, XM, и все связанные с ним знаки и логотипы являются торговыми знаками SIRIUS XM Radio Inc. и ее дочерними компаниями. Аббревиатуры и названия WRAT, Music Optimizer, CinemaFILTER, Theater-Dimensional и AccuEQ являются товарными знаками корпорации Onkyo. Все остальные товарные знаки являются зарегистрированными товарными знаками, и собственностью своих владельцев.